

GÎTE L'ANNEXE - BRAGNY-SUR-SAÔNE - BOURGOGNE

GÎTE L'ANNEXE - BRAGNY-SUR- SAÔNE - BOURGOGNE

Location de vacances pour 4 personnes à Bragny-Sur-
Saône - Bourgogne

<https://lannexe-bourgogne.fr>





Claire BERTHAUD

☎ 06 75 81 52 16

A Gîte L'Annexe - Bragny-Sur-Saône -

Bourgogne : 6 Route de Verdun 71350 BRAGNY-SUR-SAONE





Gîte L'Annexe - Bragny-Sur-Saône - Bourgogne



Maison



4

personnes



2

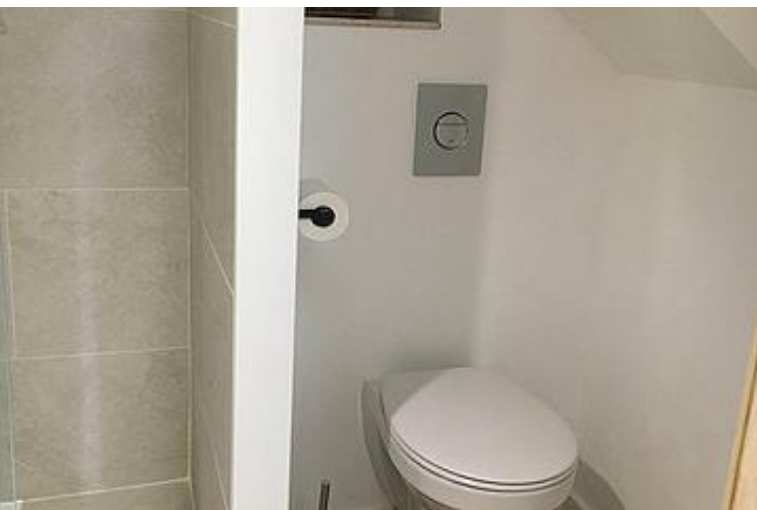
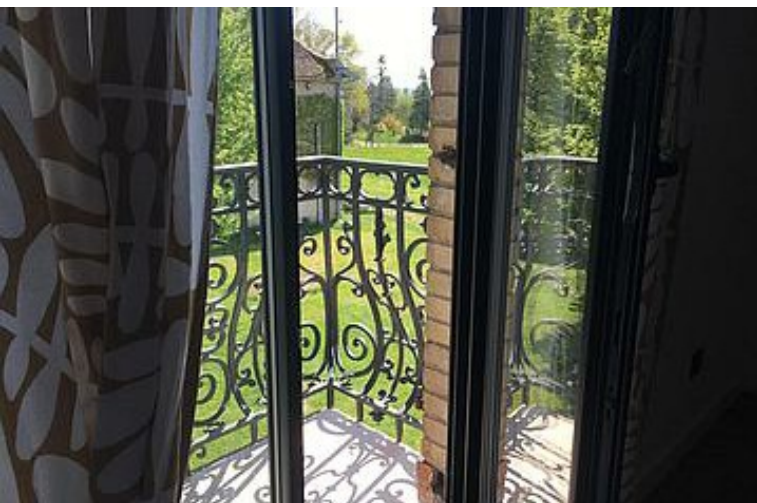
chambres

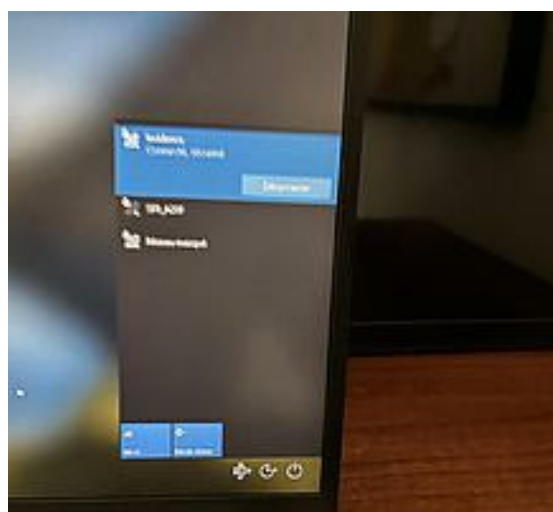
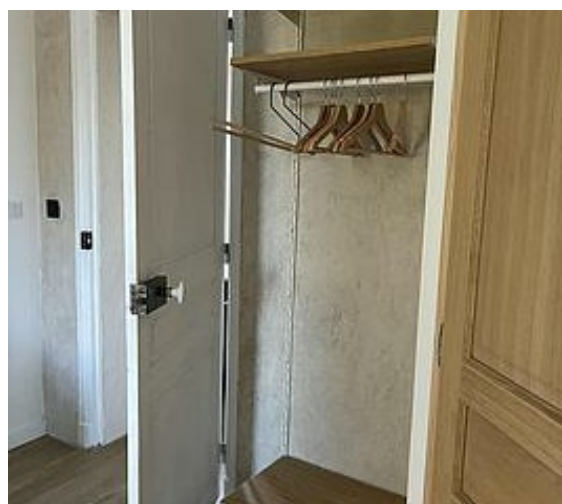
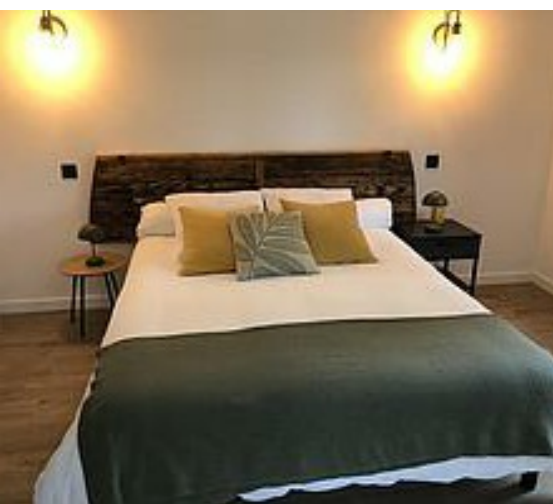


90

m2

L'Annexe, d'une superficie de 90m2, ancien site du château de Pontus de Tyard, domine la côte chalonnaise et permet de découvrir les nombreuses richesses de la Bourgogne Franche-Comté, en particulier ses vins et sa gastronomie. Cette maison de charme, construite fin du 19e siècle, se situe aux portes de Verdun-sur-le-Doubs, son architecture rappelle les anciennes gares d'Alsace. Elle se situe à 20mn de Beaune et 25mn de Chalon sur Saône, hauts lieux touristiques.












Pièces et équipements

<i>Chambres</i>	Chambre(s): 2 Lit(s): 2 <div>dont lit(s) 1 pers.: 0 dont lit(s) 2 pers.: 2</div> <p>Le gîte dispose de 2 chambres, chacune de 25m2. L'une est au rez-de-chaussée, l'autre à l'étage.</p>	
<i>Salle de bains / Salle d'eau</i>	Salle de bains avec douche	Sèche cheveux
	Salle(s) d'eau (avec douche): 1 La salle de bain est équipée d'une douche, d'un lavabo. S'y trouve aussi une machine à laver.	
<i>WC</i>	WC: 1 WC communs <p>Les WC se trouvent dans la salle de bain, sous la sous-pente de l'escalier.</p>	
<i>Cuisine</i>	Cuisine <div>CongélateurFour à micro ondesRéfrigérateur</div> <div>FourLave vaisselle</div> <p>La cuisine, de 25m2, est équipée au mieux pour vous permettre de cuisiner lors de votre séjour. Elle a accès directement sur le jardin. Elle dispose aussi d'un espace salon, avec un canapé 2 places.</p>	
<i>Autres pièces</i>	BalconTerrasse	Salon
<i>Media</i>	Télévision	Wifi
<i>Autres équipements</i>	Lave linge privatif <p>Léopold et moi avons pris soin d'aménager L'annexe pour que nous ne manquiez de rien durant votre séjour.</p>	
<i>Chauffage / AC</i>	Chauffage	
<i>Exterieur</i>	Abri pour vélo ou VTT Cour Salon de jardin	Barbecue Jardin Terrain non clos
<i>Divers</i>	Lors de votre séjour dans L'annexe, vous pourrez profiter du parc et de sa piscine chauffée. Vous pourrez aussi vous détendre, au calme, derrière le gîte.	

Infos sur l'établissement

 <i>Communs</i>	A proximité propriétaire Habitation indépendante	Entrée indépendante
	Léopold et moi habitons à proximité, si jamais vous avez un problème lors de votre séjour. Le parc entourant la maison a une superficie de 26 000m2.	
 <i>Activités</i>	Prêt de vélos <p>Le gîte se localise près de l'EuroVélo6. Vous avez la possibilité de plusieurs itinéraires depuis la maison. Vous avez à disposition de la documentation ou vous pouvez vous adresser à l'office de tourisme de Verdun sur le Doubs pour plus de renseignements.</p>	
 <i>Restauration</i>	Table d'hôtes <p>Je peux vous proposer un dîner table d'hôte, au prix de 29€, sans les vins, comprenant une entrée, un plat et un dessert. Je vous demanderai de réserver à l'avance pour me permettre de m'approvisionner auprès des fournisseurs locaux. Formation HACCP.</p>	
 <i>Réseaux</i>	Accès Internet <p>Le réseau Wifi est à haut débit et permet de télétravailler à L'annexe.</p>	
 <i>Stationnement</i>	Parking	Parking à proximité
	Il est possible de mettre vos vélos ou votre voiture à l'abri.	
 <i>Services</i>	Nettoyage / ménage <p>Le ménage est inclus dans le prix de votre séjour.</p>	
 <i>Extérieurs</i>	Terrain de pétanque Piscine chauffée Parc	Piscine partagée Piscine plein air Table de ping pong
	La piscine, 12x4,25m, est partagée avec les personnes qui séjournent à L'évidence. Elle est chauffée de mi-avril à fin septembre de chaque année.	

A savoir : conditions de la location

Arrivée	L'heure d'arrivée se fait entre 16h et 19h. En cas de souci, je vous prie de me prévenir.
Départ	L'heure de départ se fera avant 11 heures. Merci pour votre compréhension.
Langue(s) parlée(s)	Anglais
Annulation/Prépaiement/Dépot de garantie	Nous vous remercions de nous prévenir le plus rapidement possible si votre séjour à L'annexe ne peut pas avoir lieu pour que nous puissions remettre notre hébergement en ligne.
Moyens de paiement	Cartes de paiement Chèques bancaires et postaux Espèces Virement bancaire
Petit déjeuner	Le séjour en gîte n'inclut pas les petits déjeuners.
Ménage	Le ménage est assuré par nos soins. Toutefois, nous vous demandons de respecter les lieux.
Draps et Linge de maison	Draps et/ou linge compris Les draps sont inclus dans les prix pratiqués. Par contre, il vous faudra penser aux serviettes de bain et aux serviettes de piscine.
Enfants et lits d'appoints	Lit bébé Nous pouvons fournir un lit parapluie pour vous éviter de l'emmener dans vos bagages. Une chaise haute est à disposition si vous le souhaitez.
Animaux domestiques	Les animaux ne sont pas admis. Vos animaux pourront être accueillis dans une pension située à Bragny sur Saône. Améline sera aux petits soins pour vos amis de compagnie.

Tarifs (au 12/12/25)

Gîte L'Annexe - Bragny-Sur-Saône - Bourgogne

Le tarif s'applique pour la location du gîte de 4 personnes. Petits déjeuners non inclus. Le prix pour 7 nuits a un tarif réduit de 120€.

Tarifs en €:	Tarif 1 nuit en semaine (L, M, M, J, D)	Tarif 1 nuit en weekend (V ou S)	Tarif 2 nuits weekend (V+S)	Tarif 7 nuits semaine
du 01/11/2025 au 31/03/2026	110€			700€
du 01/04/2026 au 30/09/2026	160€			1000€
du 01/10/2026 au 31/03/2027	110€			700€

Mes recommandations



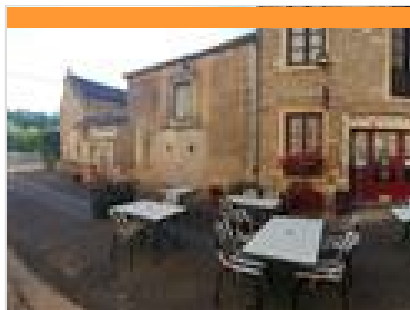
Guinguette La Plage

Quai du Doubs Prolongé

1.2 km
📍 VERDUN-CIEL



En bord de Saône, à proximité du camping et avec accès à la piscine de Verdun-Ciel, la Guinguette La Plage vous propose une restauration rapide dans un charmant coin de verdure. Un endroit apprécié pour les petites faims où sont servis hot-dogs, paninis, frites, gaufres ou encore une multitude de glaces aux parfums et aux couleurs estivales.



Le Caveau

☎ 03 85 91 82 50#06 08 06 54 34
8 rue Marguerite de Busseuil
💻 <https://www.lecaveaudeverdun.fr/>

1.3 km
📍 VERDUN-CIEL



C'est dans une ambiance familiale et traditionnelle, autour d'une bonne table, que vous pourrez apprécier la spécialité de Verdun, la célèbre pôchouse verdunoise, mais aussi les spécialités bourguignonnes telles que le jambon persillé, la friture, les cuisses de grenouilles, œuf en meurette, ou encore le coq au vin...



Les Trois Maures

☎ 03 85 91 51 17
20 Place de la Liberté

1.5 km
📍 VERDUN-CIEL



En famille, entre amis ou en groupe, venez apprécier une cuisine traditionnelle et déguster les spécialités régionales : pôchouse, grenouilles, escargots de Bourgogne...



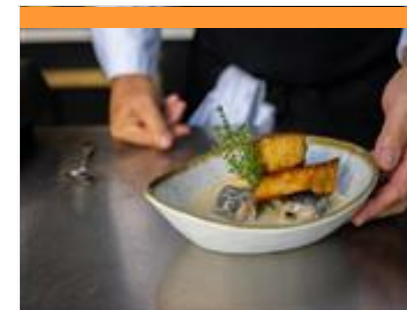
Boulangerie de l'Eglise

☎ 03 85 91 82 12
6 Rue de la République

1.5 km
📍 VERDUN-CIEL



La boulangerie de l'Eglise vous propose une belle variété de pain et de viennoiserie.



Hostellerie Bourguignonne

☎ 03 85 91 51 45#06 81 34 21 22
2, avenue Président Borgeot
💻 <http://www.hostelleriebourguignonne.co>

2.1 km
📍 VERDUN-CIEL



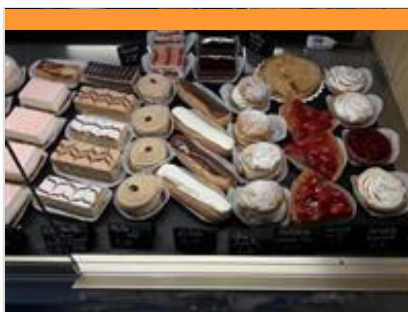
Didier DENIS, double talent, d'un côté le terroir, la tradition, de l'autre, les recettes allégées, le goût retrouvé, les produits rois. Carpe, tanche, anguille, brochet...l'Hostellerie Bourguignonne est le temple de la pôchouse verdunoise, matelote de poissons de rivière à l'ail et au vin blanc. Profitez de la terrasse aux beaux jours. L'établissement peut être privatisé pour vos événements personnels et professionnels.

Mes recommandations (suite)

Le magazine Saône Doubs Bresse

Toutes les activités

OFFICE DE TOURISME SAÔNE DOUBS BRESSE
WWW.SAONEDOUBSBRESSETOURISME.FR



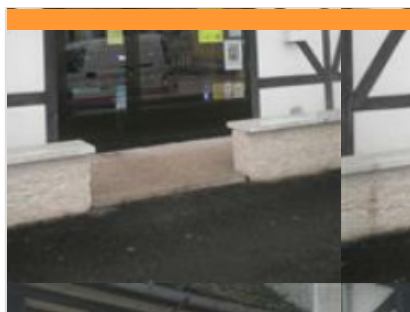
La petite boulangère

☎ 03 85 41 81 20#06 77 06 45 62
29 Rue du Bourg

3.2 km
📍 VERDUN-CIEL



La petite boulangère vous propose différents pains, un assortiment de viennoiseries et de la pâtisserie.



Le Petit Rubey

☎ 03 85 41 81 20#06 17 16 93 63
27 Rue du Bourg

3.2 km
📍 VERDUN-CIEL



Le Petit Rubey propose des produits de boucherie, de charcuterie et un service traiteur. Ses spécialités sont notamment le jambon persillé et pâté en croûte. Il a d'ailleurs obtenu la consécration à la foire gastronomique de Dijon 2012 en remportant la médaille d'or du meilleur jambon persillé du monde décerné par la confrérie des chevaliers de Saint-Antoine composée de professionnels hautement qualifiés.



La Table d'Hauterive

☎ 03 85 91 55 56#06 86 44 49 31
8 Rue du Moulin Hameau d'Hauterive
🌐 <https://lemoulinhauterive.fr/>

6.0 km
📍 SAINT-GERVAIS-EN-VALLIERE



Repris et entièrement rénové (intérieur et extérieur) par la famille Laligant en juillet 2018, Le Moulin d'Hauterive vous ouvre les portes de son hôtel 3 étoiles et de son restaurant semi-gastronomique à Saint-Gervais-en-Vallière en Mai 2021. Loin du bruit de la ville, vous pourrez profiter d'un moment de détente dans un cadre idyllique... Venez découvrir les chambres de charme et la cuisine traditionnelle de cet établissement lors d'un week-end en amoureux, d'un séjour en famille ou d'un déplacement professionnel... Dans une ambiance raffinée et chaleureuse, les Laligant partageront leur coup de cœur pour ce lieu unique ainsi que leur belle histoire de famille, initiée par Noël, le père, sa femme Isabelle et leurs deux enfants Maëva et Quentin.



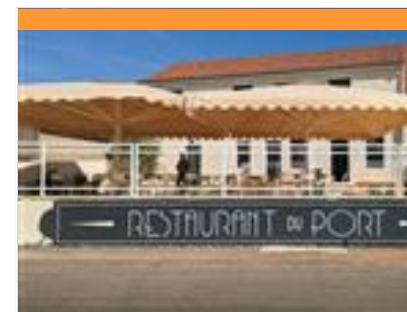
Guinguette l'Eau à la Bouche

☎ 03 45 28 82 93
Rue du Bac

6.8 km
📍 GERGY



Guinguette en bord de Saône : un cadre sympathique pour un repas en amoureux, en famille ou entre amis. Cuisine en lien avec les producteurs locaux. Terrasse en bord de Saône le long de la voie bleue et de l'eurovision 6 Animations musicales les vendredis soir de mi juin à fin août.



Restaurant du port

☎ 09 50 99 69 14
25 Rue du Port

12.7 km
📍 ALLEROT



Jean-Baptiste, chef de l'établissement et son équipe élaborent régulièrement de nouveaux plats au gré des saisons. Friture et cuisses de grenouilles restent cependant toujours à la carte ! Profitez d'un cadre authentique et chaleureux que ce soit à l'intérieur ou sur la grande terrasse ombragée.

Mes recommandations (suite)

Le magazine Saône Doubs Bresse

Toutes les activités

OFFICE DE TOURISME SAÔNE DOUBS BRESSE
WWW.SAONEDOUBSBRESSETOURISME.FR



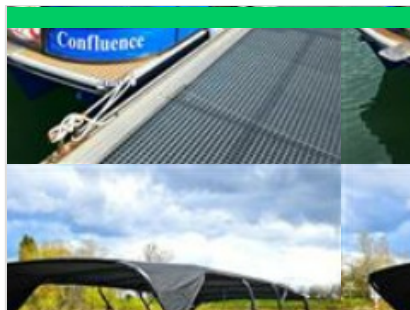
Location de kayaks : balade autour de Verdun-Ciel

Le Pré

1.3 km
📍 VERDUN-CIEL



Partez à la découverte de paysages où la faune, la flore et l'eau se rencontrent. Plusieurs parcours vous seront suggérés pour passer une journée inoubliable en famille ou entre amis. De 1h à la demi-journée, choisissez ce qui vous convient le mieux !



Balade en bateau - Confluence

☎ 03 85 91 80 81

1 Place Louis Charvot

📱 <https://portconfluence.fr>

1.5 km
📍 VERDUN-CIEL



PROBLEME TECHNIQUE EN 2025. PAS DE BALADE. Une envie d'escapade fluviale ? Montez à bord du bateau Confluence pouvant accueillir 13 personnes et regardez les paysages défilé. Au choix, plusieurs parcours sur le Doubs et sur la Saône. Le bateau peut être privaté sur demande.



Location de canoë kayak : descente de la rivière du Doubs

☎ 03 85 91 87 52

11 rue de Beaune

📱 <https://www.saonedoubsbressetourisme.fr>

1.5 km
📍 VERDUN-CIEL



Vous cherchez à faire du canoë-kayak près de Chalon-sur-Saône, Beaune et Dijon ? De début juillet à fin août, louez un kayak monoplace ou biplace pour descendre la rivière du Doubs depuis Navilly (14km, 4h), Pontoux (10km, 2h30) ou Saunières (6km, 1h30) jusqu'à Verdun-Ciel. Les parcours ne présentent aucune difficulté et sont adaptés à toute la famille ! Tout au long de cette sortie paisible au fil de l'eau en Bourgogne, vous verrez la nature sous un angle différent et pourrez facilement découvrir la faune sauvage qu'abrite cet environnement naturel. Les enfants peuvent commencer de naviguer en kayak à partir de 5 ans. Jusqu'à 12 ans ils doivent être accompagnés d'une personne majeure. Réservation obligatoire (possibilité de réserver en ligne).



Location de vélos à l'office de tourisme

☎ 03 85 91 87 52

11 Rue de Beaune

📱 <https://www.saonedoubsbressetourisme.fr>

1.6 km
📍 VERDUN-CIEL



Partez à la découverte des alentours de Verdun-Ciel en vélo électrique ! De la demi-journée à plusieurs jours, les possibilités sont larges et vous laissent la liberté de construire votre itinéraire à votre guise.



Cours de tapisserie d'ameublement

30 Rue de la République

1.6 km
📍 VERDUN-CIEL



Vous souhaitez restaurer vous-même votre fauteuil ? Artisan tapissier depuis 30 ans, je vous transmets mon savoir-faire dans mon atelier. Ambiance conviviale et à votre rythme. Pour tous niveaux, horaires modulables.

Mes recommandations (suite)

Le magazine Saône Doubs Bresse

Toutes les activités

OFFICE DE TOURISME SAÔNE DOUBS BRESSE
WWW.SAONEDOUBSBRESSETOURISME.FR



Cours de cuisine à l'Hostellerie Bourguignonne

☎ 03 85 91 51 45

2, avenue Président Borgeot

<http://www.hostelleriebourguignonne.co>

2.1 km

📍 VERDUN-CIEL



Venez rejoindre Didier Denis aux fourneaux de l'hostellerie bourguignonne et partagez lors d'une journée, les secrets de sa cuisine revisitée, généreuse et toujours inventive inspirée des produits du terroir et de saison. Vous serez accueillis dès 8h45 lors du café d'accueil et ferez la connaissance des autres participants. Vous travaillerez jusqu'à la pause gourmande de midi. Puis, après avoir préparé l'intégralité du repas dégustation (entre 7 à 8 plats), vous partagerez avec la brigade de cuisine un repas convivial agrémenté de bons vins bourguignons tout en retournant en cuisine terminer et dresser chacun des mets du repas.



Trotte La Vivelle

☎ 03 85 47 06 19

3, chemin de la Vivelle

<http://www.trottelavivelle.fr>

13.8 km

📍 GUERFAND



Situé au cœur d'un village Bressan, bordé par des chemins forestiers, Trotte la Vivelle vous invite à découvrir Saône Doubs Bresse sous un angle différent, au rythme des pas de votre cheval. Randonnées gourmandes, balades en poney ou en calèche, sont proposées parmi de nombreuses autres activités.



L'île du château

☎ 03 85 91 87 52

1.4 km



L'île du château doit son nom à un château qui aurait été construit à Verdun-sur-le-Doubs au XIIe siècle et détruit en 1478, à la suite de la mort de Charles Le Téméraire, duc de Bourgogne. Au XIXe siècle, l'île se composait d'un jardin autour de sa villa et d'un parc agricole. Le jardin comprenait un verger, un jardin à la française et un anglo-chinois (matérialisé par un kiosque). Au fil du temps, la végétation a profondément évolué. Aujourd'hui, l'île est un espace naturel sensible, occupé, sur la partie nord, par la forêt alluviale caractéristique du Val de Saône.



Circuit du patrimoine de Verdun-Ciel

☎ 03 85 91 87 52

1.6 km



Le canton de Verdun est habité depuis la préhistoire, la ville fût donc le témoin de nombreux événements historiques, qui ont façonné son paysage. Aujourd'hui, nous pouvons apercevoir les traces de son passé, en rencontrant quelques fortifications qui ont subsisté à travers les périodes. Tours, vieilles bâtisses, petits murs d'enceinte sont à découvrir. Accompagné d'un dépliant, retracez l'histoire du Vieux Verdun en suivant le tracé qui vous guidera jusqu'au retour.



Sentier de la forêt de Palleau

☎ 03 85 91 87 52

6.5 km



La forêt domaniale de Palleau est inscrite au réseau Natura 2000. On y retrouve des grands massifs forestiers de feuillus, entourés de paysages agricoles caractéristiques de la plaine de Saône. Soyez vigilants en période de chasse (de septembre à fin février).

Mes recommandations (suite)

Le magazine Saône Doubs Bresse

Toutes les activités

OFFICE DE TOURISME SAÔNE DOUBS BRESSE
WWW.SAONEDOUBSBRESSETOURISME.FR



Sentier de la Genévière

☎ 03 85 91 87 52

10.4 km
📍



Partez sur les traces du patrimoine de Saint-Martin-en-Bresse en découvrant son église du XIX^e siècle, remarquable par son style néo-gothique et ses vitraux colorés, ainsi que l'ancienne gare, autrefois centre d'échanges entre la Bresse et Chalon, aujourd'hui disparue mais riche d'histoire.



Musée du Blé et du Pain

☎ 03 85 91 57 09

2 Rue de l'Egalité

🌐 <https://www.ecomusee-bresse71.fr/mus>

1.3 km
📍 VERDUN-CIEL



Histoire de 70 siècles de moisson et 40 siècles de panification. Reconstitution d'un intérieur du XVIII^e avec cuisine, salle à manger autour du blé et de la dégustation du pain, matériel agricole, exposition temporaire sur le maïs.



Miel de Bragny

☎ 06 17 21 15 78

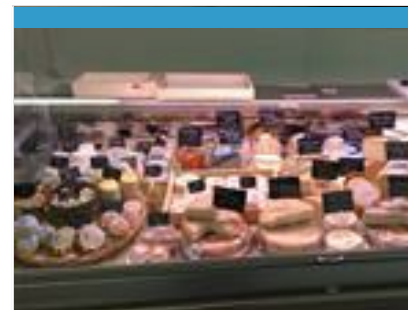
11 Route de Verdun

🌐 <https://www.connexionetresonance.com>

📍 BRAGNY-SUR-SAONE



Découvrez les différents miels récoltés et mis en pots à Bragny-sur-Saône. Avec 40 à 50 ruches, Louis et Dielkis produisent des miels de qualité dans le respect de la nature.



Aux Doubs Fromages

☎ 06 75 05 00 08

4 Rue du 27 Janvier 78

🌐 <http://www.laptitecremerie.com>

2.0 km
📍 VERDUN-CIEL



Vous êtes de la région ou de passage, faites une halte à la crèmerie de Verdun-Ciel. « Aux Doubs fromages » vous propose une large gamme de fromages régionaux tels que le Brillat Savarin, l'Epoisses, le fromage de l'Abbaye de Cîteaux, le Délice de Pommard et bien d'autres.



Brasserie 160

☎ 07 45 00 79 25

29 Rue du Chapot

🌐 <https://www.brasserie160.fr/>

3.5 km
📍 VERDUN-CIEL



Brasserie 160 est une microbrasserie qui utilise des produits français avec la volonté de vous faire découvrir un produit que nous aimons avant tout et qui plaira aux novices de la bière comme aux plus connaisseurs ! Brasserie 160 a décliné une gamme de 4 bières en vente toute l'année : - La blonde Proxima désaltérante et maltée, - La blanche Sirius onctueuse et houblonnée, - La triple ambrée Starburst puissante et épicée, - La blonde French Pale Ale Ariane amère et fleurie. Nous fabriquons également au grès de nos envies des bières de saisons et des bières éphémères pour vous faire découvrir des styles définis mais aussi pour laisser libre cours à notre imagination.

Mes recommandations (suite)

Le magazine Saône Doubs Bresse

Toutes les activités

OFFICE DE TOURISME SAÔNE DOUBS BRESSE
WWW.SAONEDOUBSBRESSETOURISME.FR



Safran du Piochys

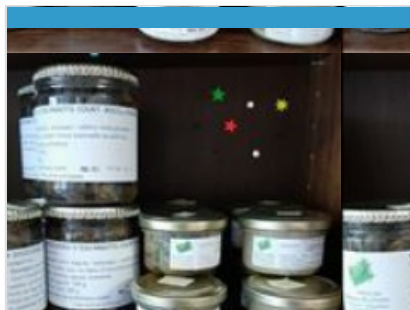
☎ 06 38 61 19 04
5 Rue de Verdun

3.7 km
📍 SAUNIERES



4

Découvrez aux grée des saisons les différents produits dérivés des fleurs de Safran. Confitures, gelée, filaments, vous trouverez cette grande variété de produits dans les points de vente du territoire.



Escargots - JEANNIN Stéphane

☎ 06 82 08 29 90
5 Route de Californie

4.7 km
📍 SERMESSE



5

Stéphane élève et vend des produits à base d'escargots, coquilles et croquettes à la bourguignonne, escapéros, mousses d'escargots... Actuellement en cours d'installation, vous pouvez le rencontrer sur des marchés régionaux, ou en livraison à domicile dans un rayon de 20km autour de Sermesse.



EARL Agriporc

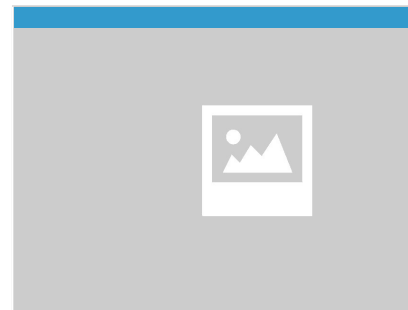
☎ 09 81 60 62 82
8 Rue de la Lauchere Chaubanc
💻 <http://earlagriporc.fr/>

6.5 km
📍 SAINT-GERVAIS-EN-VALLIERE



6

Céréalières et éleveurs de porc, l'EARL Agriporc applique une agriculture raisonnée et propose des produits d'une grande qualité. Venez découvrir leur gamme grâce à la vente en directe. De la viande et charcuteries de porc sans colorant ni conservateur chimique vous seront proposés.



La Ferme du Petit Velard

☎ 03 85 46 10 46#06 07 59 95 89
1, chemin du Petit Velard

12.8 km
📍 SERRIGNY-EN-BRESSE



7

Viandes de porcs, charcuteries en agriculture raisonnée.



La Ferme des Bêllets

☎ 06 73 52 00 11
47 Voie Romaine
💻 <http://fermedesbellets.fr/>

12.8 km
📍 CLUX-VILLENEUVE



8

La Ferme des Bêllets, exploitation agricole respectueuse des animaux et de l'environnement, à Clux-Villeneuve, vous propose des produits locaux de saison et de qualité. La ferme est spécialisée dans la production de fromages et yaourts de brebis, très appréciés des habitués.



